

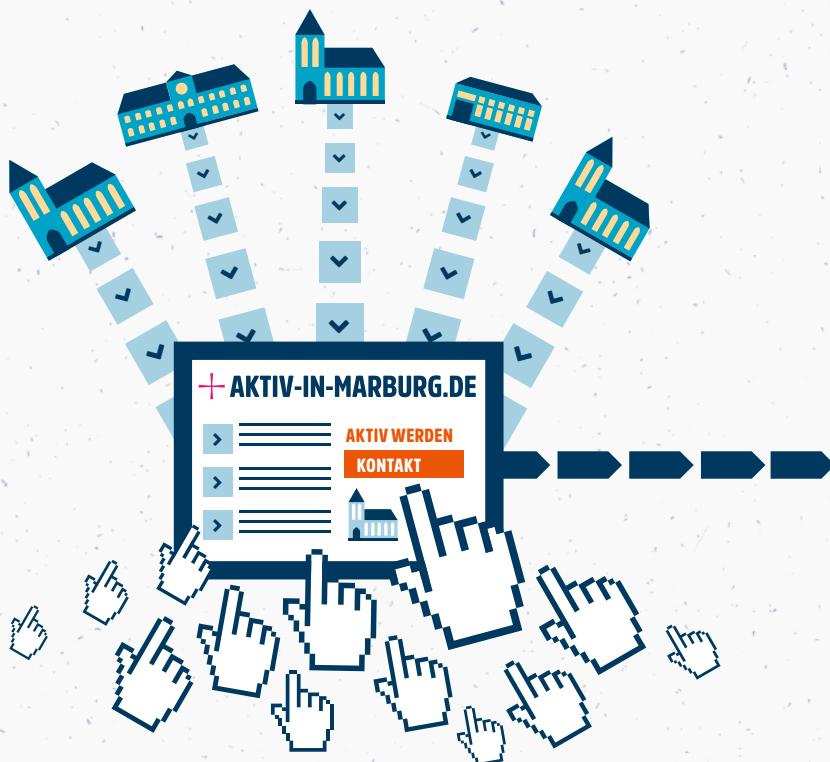
i Information für Anbieter von Engagementmöglichkeiten auf www.aktiv-in-marburg.de

AKTIV-IN-MARBURG.DE dient der Gewinnung und Förderung des ehrenamtlichen Engagements in der Region. Die Suche nach Interessensgebieten bietet jedem Nutzer eine individuelle Angebotsübersicht. Die Plattform ermöglicht, sich auch über die Grenzen der eigenen Kirchengemeinde hinaus einzubringen und das Zusammenleben in der Gesellschaft aktiv mitzugestalten.

WEN SUCHEN SIE? MACHEN SIE IHREN BEDARF SICHTBAR – OHNE SIE GEHT ES NICHT.

Die Kirchengemeinden und Einrichtungen der Region Marburg-Biedenkopf übermitteln dazu fortlaufend aktuelle Engagementmöglichkeiten per Steckbrief für die Engagementbörse. Sie können Unterstützung für Ihre Aktivitäten oder Arbeitsbereiche gut gebrauchen? Dann machen Sie mit und erreichen Sie diejenigen, die gerne aktiv werden möchten!

SO FINDEN SIE ZUSAMMEN:



ONLINE ORIENTIEREN – VOR ORT ENGAGIEREN

Als Universitätsstadt zieht es jedes Jahr viele junge Menschen nach Marburg. Neben dem Studium möchten die meisten auch ihre Hobbys oder ein ehrenamtliches Engagement fortführen oder etwas Neues ausprobieren. AKTIV-IN-MARBURG.DE möchte helfen, sich einen Überblick zu verschaffen und konkrete Engagementmöglichkeiten anzubieten. Mit zunehmender Bekanntheit von AKTIV-IN-MARBURG.DE erreicht Ihr Angebot also eine große Gruppe aktiver Menschen, die nach einem passenden Platz für sich suchen.

SUCHEN SIE...

- ... Mitarbeiter in der Konfirmandenarbeit?
- ... Kuchenspenden für den Besuch der norwegischen Theatergruppe?
- ... Aufbauhelfer für das Dorffest?
- ... Hilfe beim Aufbau der neuen Kita-Schränke?
- ... ein Organisationstalent für das nächste Musicalprojekt?
- ... Mitarbeiter für den Eine-Welt-Stand im Foyer?
- ... Medienmenschen zur Unterstützung in der Öffentlichkeitsarbeit?
- ... sportliche Mitarbeiter zur Fortführung des Basketballtreffpunktes?
- ... grüne Daumen für die Obstbäume auf dem Kirchengelände?
- ... Mitarbeiter bei den Seminarangeboten für Migranten und junge Mütter?
- ... Ausflugsbegleitung für Menschen mit Behinderungen?



GESUCHT – GEFUNDEN!

Auf der folgenden Seite finden Sie das Formular mit den benötigten Angaben für Ihr Angebot. Einfach ausfüllen, abspeichern und an info@aktiv-in-marburg.de senden.

JETZT IHRE ENGAGEMENT-ANGEBOTE ÜBERMITTELN!



Dieses PDF-Formular **vollständig** ausfüllen, erneut abspeichern und an info@aktiv-in-marburg.de senden.

Angebotsbezeichnung

z.B.: Mitarbeiter bei Freizeitangeboten für Migranten

Kontakt

Die hier angegebene Person ist der Erstkontakt für die potenziellen Freiwilligen und muß per Telefon oder E-Mail erreichbar und auskunftsfähig sein.

Einrichtung / Projekt /
Arbeitsbereich

Vorname, Nachname

Straße, Hausnummer

PLZ, Ort

Telefon

E-Mailadresse

Angebotsbeschreibung

Knapp formuliert,
ca. 1.000 Zeichen.

Zeitlicher Rahmen?

z.B.: 1x pro Woche/Monat, einmalig etc.

Laufzeit des Angebotes?

z.B.: bis 10/2016 oder unbefristet

Mit welchen Zielgruppen wird gearbeitet?

Mehrfachnennung möglich

- Erwachsene
- Familien
- Frauen
- Jugendliche
- Kinder
- Konfirmanden
- Kranke
- Menschen mit Behinderungen
- MigrantInnen
- SeniorInnen

In welchen Handlungsfeldern erfolgt der Einsatz?

Mehrfachnennung möglich

- Aufgaben im Gottesdienst
- Besuchen/Begleiten/Betreuen
- Bildungs- u. Seminarangebote
- Diakonie/Soziale Arbeit
- Eine Welt/Fairer Handel
- Feste organisieren
- Glauben vermitteln
- Kochen und Backen
- Kunst/Kultur
- Literatur
- Medien/Kommunikation
- Migration/Zusammenleben
- Mission/intern. Dienste
- Musik
- Natur, Garten, Haus und Hof
- Organisation/Verwaltung
- Praktisches Arbeiten
- Sport/Freizeit
- Sonstiges



Die Engagement-Datenbank wird in der Regel ein Mal pro Woche aktualisiert. Dabei werden neue Steckbriefe eingepflegt sowie Korrekturen und Aktualisierungen in bestehenden Angeboten umgesetzt. Je nach dem wann ihr Steckbrief uns erreicht, kann es zwischen 1 und 10 Tagen dauern bis ihr Angebot über die Suche unter www.aktiv-in-marburg.de/engagement/suche abrufbar ist. Bitte immer nur einen Steckbrief pro Angebot verwenden.